

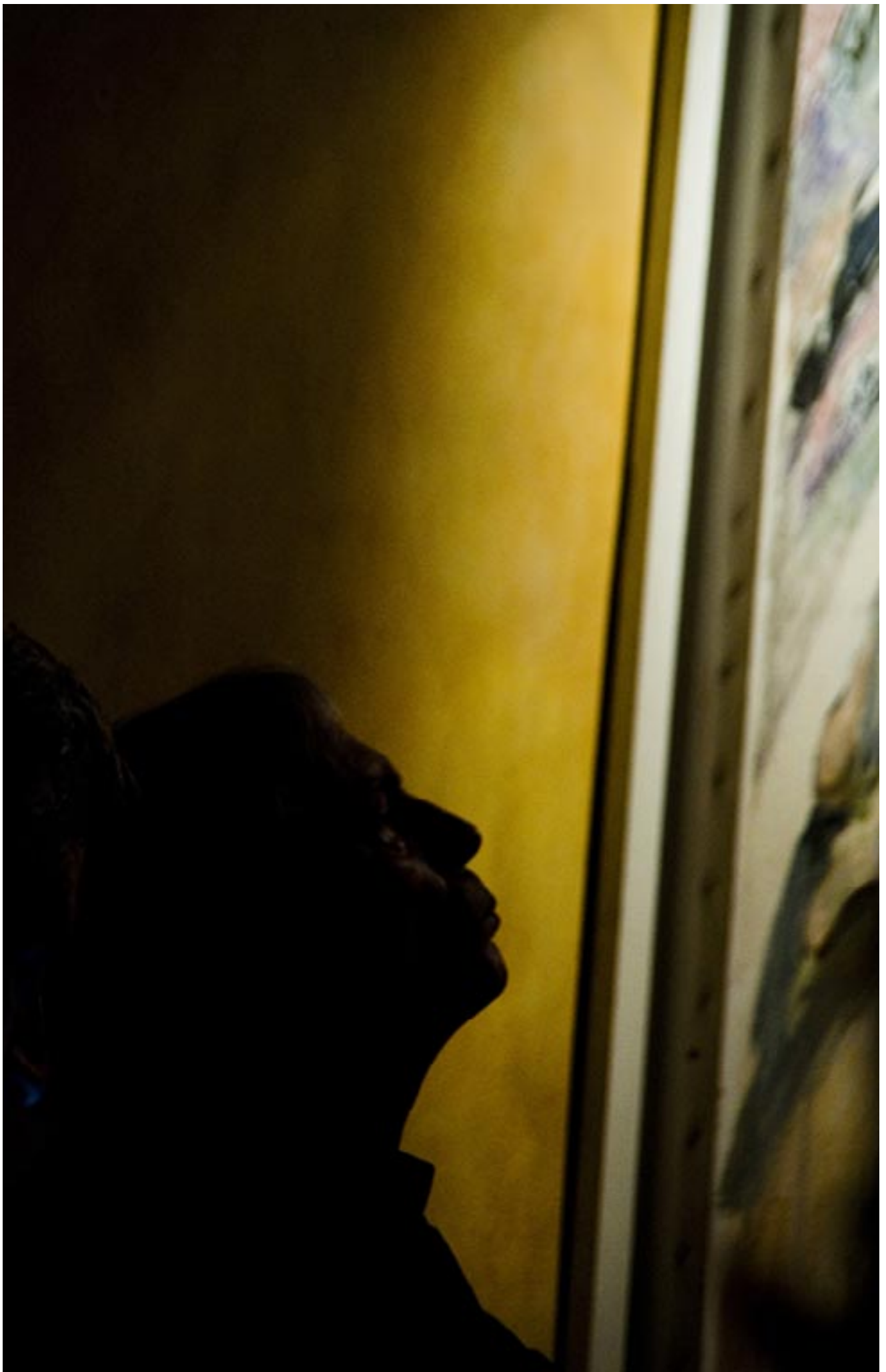
Ennio Calabria
APPENDICE ICONOGRAFICA
Immagini per gentile concessione Archivio Ennio Calabria

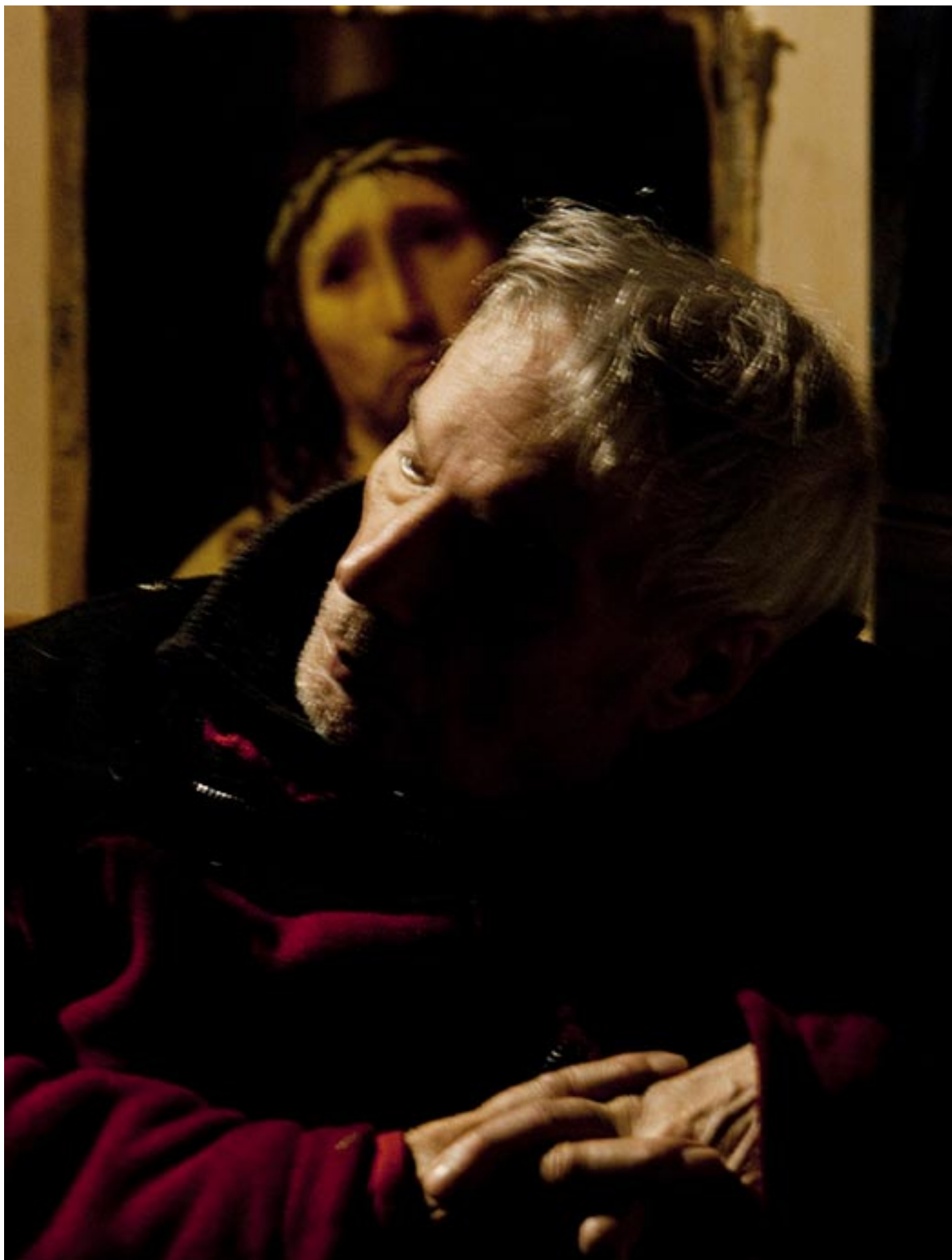


Il gruppo "il Pro e il Contro" con Guttuso.

Da sinistra D. Morosini, P. Guccione, R. Guttuso, R. Vespignani, U. Attardi, F. Farulli, A. Del Guercio, D. Micacchi, A. Gianquinto, Ennio Calabria - 1963

Fotoritratti dell'artista
di Alessandra Pedonesi













Manifesti

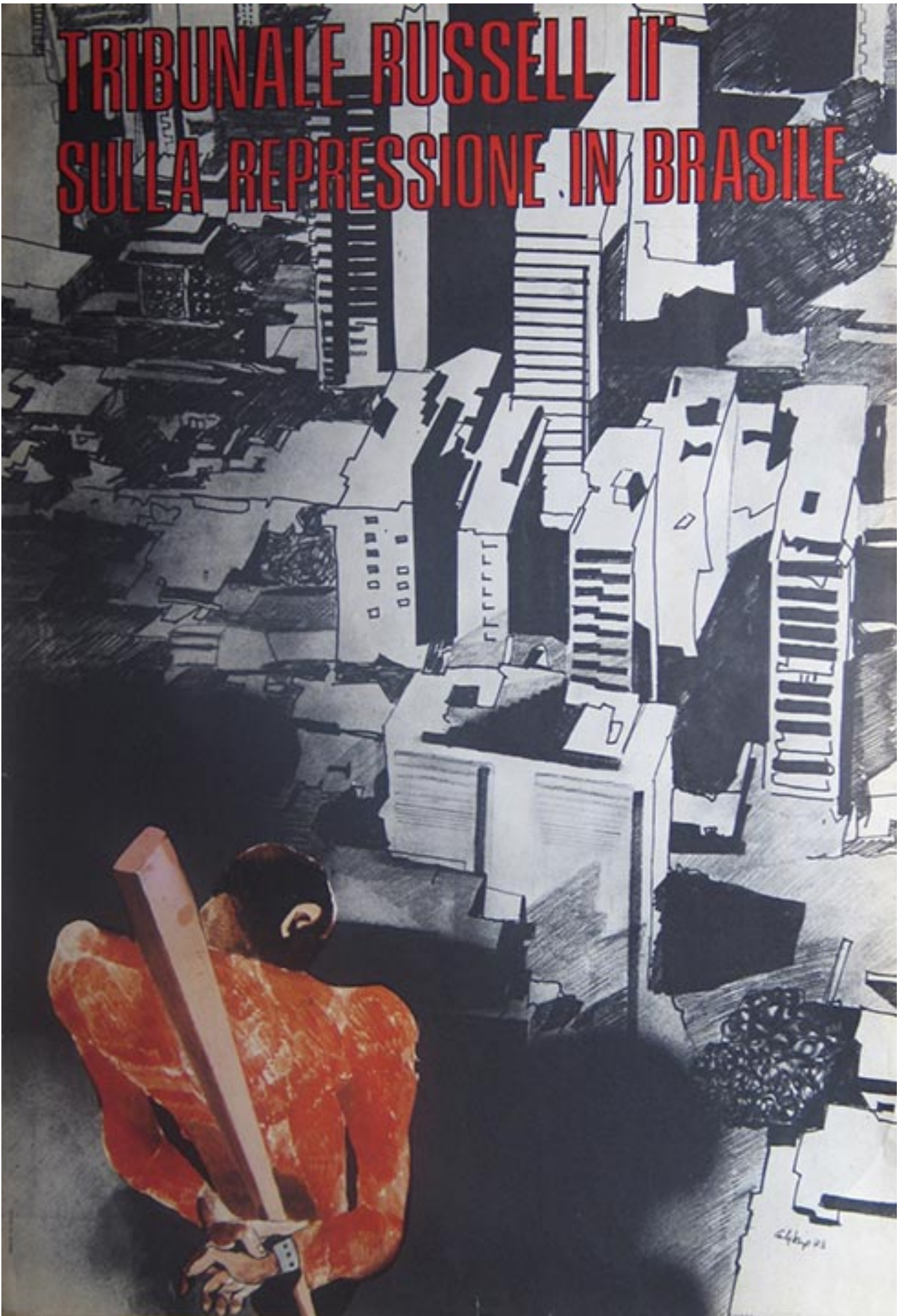


Manifesto CGIL 1° maggio, 1967



Manifesto per ARCI, 1968

TRIBUNALE RUSSELL II' SULLA REPRESSIONE IN BRASILE



Manifesto per per Tribunale Russell II, 1974

Opere



La giuria - 1959
olio su tela, cm. 133x180



La città che scende - 1963
olio su tela, cm. 140x210



Un'annunciazione del nostro tempo - 1963
olio su tela, cm. 180x140



Giovanni XXIII - 1964
olio su tela, cm. 100x80



Stalin - 1964
olio su tela, cm. 110x81



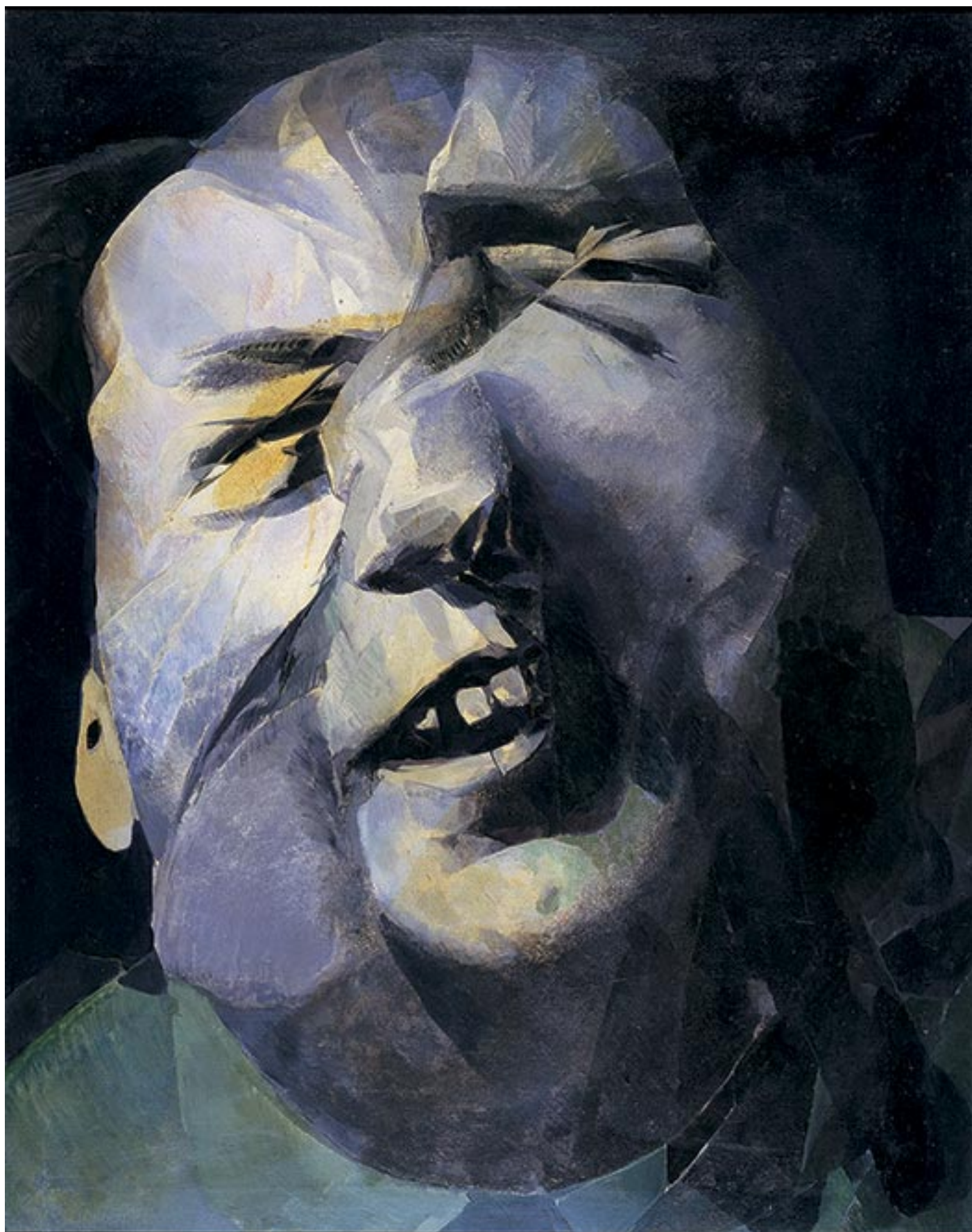
Quando viene l'estate - 1965
olio su tela, cm. 140x180



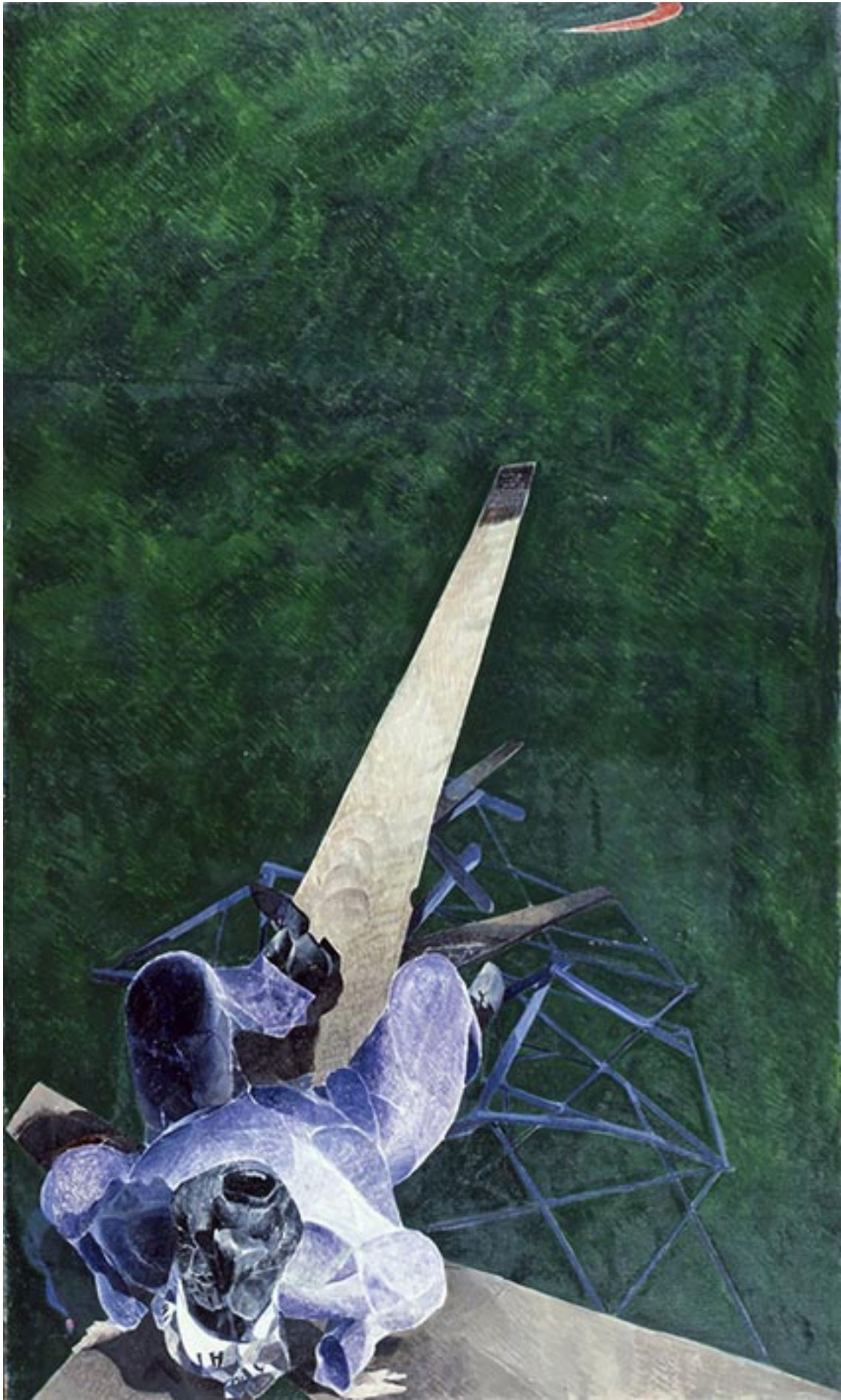
Funerali di Togliatti - 1965
olio su tela, cm. 250x187



Un vespaio - 1967
olio su tela, cm. 110x80



Mao Pianeta -1968
olio su tela, cm.100x80



L'edile e la luna (Luna lontana n.1) - 1971
olio su tela, cm. 225x135



Morte per ferro - 1972
olio su tela, cm. 120x160



Una vittoria del Vietnam in Occidente - 1973
olio su tela, cm. 200x300



Caffè Florian n.1 - 1978
olio su tela, cm. 260x110



Debole trasgressività del rosso - 1978
olio su tela, cm. 170x200



Da una città d'Italia - 1979
olio su tela, cm. 250x230x249,5



I giovani - 1979
tecnica mista su tela, cm. 200x170



La coppia - 1981
olio su tela, cm. 160x180



Il restauro - 1984
tecnica mista su tela, cm. 265x200



Il Traghetto per Palermo - 1984
tecnica mista su tela, cm. 286x200



La città dentro - 1987
olio su tela, cm. 200x400



Biografia rivisitata - 1989
acrilico su tela, cm. 220x170



Rosso lacerazioni - 1989
acrilico su tela



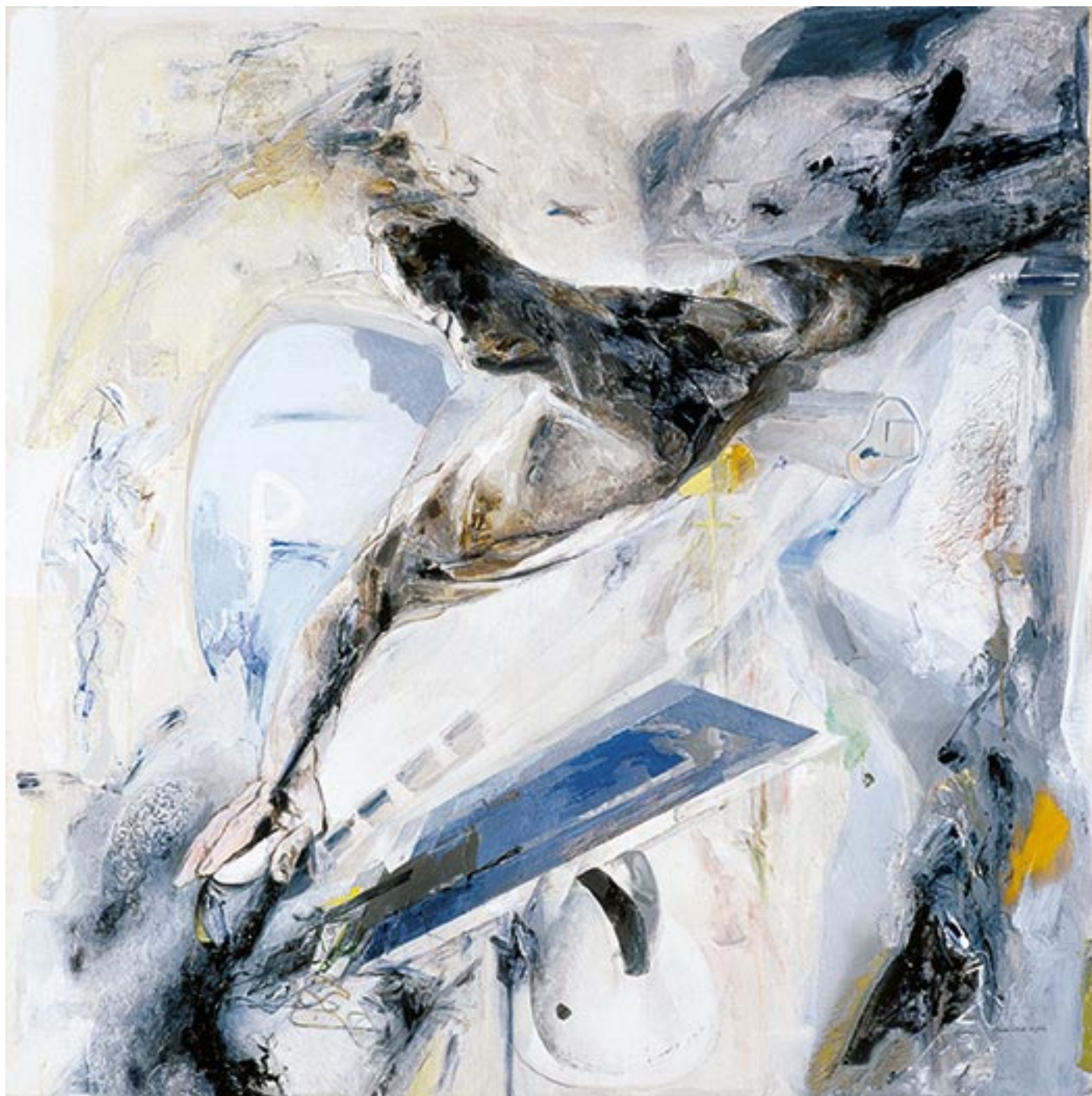
Ambiguità dell'intravisto. *Dinamismo della staticità* - 1992
acrilico su tela, cm. 120x180



Ambiguità dell'intravisto. *Eretto antropomorfo* - 1993
acrilico su tela, cm. 270x190



L'acqua conflagge i corpi - 1989
acrilico su tela, cm. 190x150



Arcaica navigazione - 2003
acrilico su tela, cm. 120x120



Passa un aereo - 04/2004
acrilico su tela, cm. 200x130



Giovanni Paolo II. *Un papa polacco* - 2004
acrilico su tela, cm. 58x62



G. Paolo II. *Il vero nel falso* - 2005
acrilico su tela, cm. 300x200



Un volto e il tempo. *Pantani: nell'accadere del ricordo* - 2005
acrilico su tela, cm. 210x135



Autoritratto: viva la pittura - 2007
acrilico su tela, cm. 100x70



Ombre del futuro - 2008
acrilico su tela, cm. 300x200



Presentimento d'acqua - 2008
acrilico su tela, cm. 206x145
Comodato d'uso al Consiglio di Stato, Roma



Un volto e il tempo. *J. Luis Borges: la manovra dell'ombra* - 2009
acrilico su tela, cm.150x100



Mio padre viene e va da Tripoli lontana - 08/2010
acrilico su tela, cm. 190x130



Il pensiero nel corpo - 2010
acrilico su tela, cm. 300x200



Autoritratto: verità nell'enfasi - 2011
acrilico su tela, cm. 90x70



Un volto e il tempo. *Marcel Proust: la manovra dell'acqua* - 2012
acrilico su tela, cm. 100x100



Patologia della luce - 2012
acrilico su tela, cm. 140x280



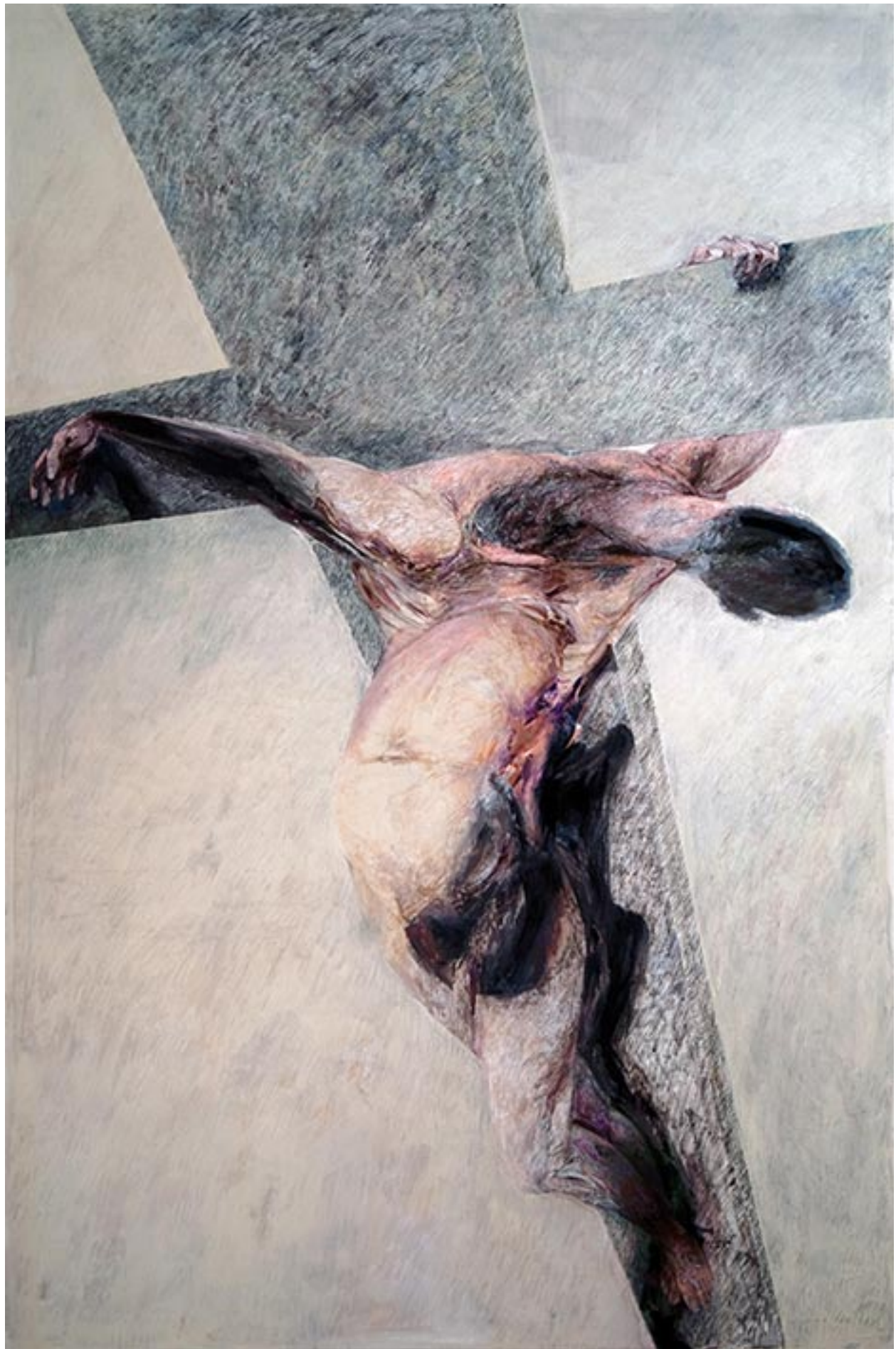
Garrula morte - 2012
acrilico su tela, cm. 135x200



Questa lunga notte. *La luce dei telefonini* - 2015
acrilico su tela, cm. 190x130



Fusione celibe - 2016
acrilico su tela, cm. 200x130



L'Uomo e la Croce - 01/2016,
acrilico e tecnica mista su tela, cm. 300x200



Gravido mistero - 05/2018
acrilico su tela, cm. 300x200



Questa lunga notte. *Parlamento* - 2009-2014-2018
acrilico su tela, cm. 167x93,5



L'ombrello è rotto: paura dell'acqua - 04/2018
acrilico su tela, cm. 300x200



Lo scoglio - 2018
acrilico su tela, cm. 135x 200



Questa lunga notte. *Il branco* - 2018
acrilico su tela, cm. 200x150



Lenin, la volontà di rullare la vita - 2022
acrilico su tela, cm. 120x160



Tutto bene! - 2023
acrilico su tela, cm. 210x130